



## Specifikace štítkovače LabelManager 500TS

Displej	Velká plnobarevná dotyková obrazovka
Klávesnice	QWERTY
Možnosti přizpůsobení štítků	10 typů písma 25 velikostí písma 32 stylů textu Stovky integrovaných symbolů a klipartů
Šíře štítků	6 mm, 9 mm, 12 mm, 19 mm, 24 mm
Paměť	Možnost uložení více než 500 štítků
Napájení	Dobíjecí bateriový blok
USB připojení	PC
Rozměry	D 190 mm x Š 165 mm x V 95 mm
Hmotnost	800 gramů

## Kompatibilní šíře štítků

Další informace o štítcích DYMO® D1 naleznete na webu [www.dymo.com](http://www.dymo.com)



Standardní pro obecné použití	Stálé nalepení	Flexibilní štítky pro nerovný povrch
Šířka 6, 9, 12, 19, 24 mm Délka 7 m	Šířka 12, 19 mm Délka 5,5 m	Šířka 12, 19 mm Délka 3,5 m



Snadno oddělitelný podklad pro rychlé a snadné použití

Prodejce:



©2011 DYMO / DYMO bvba, Industriepark-Noord 30 / B-9100 Sint-Niklaas - Belgie  
[www.dymo.com](http://www.dymo.com)

50964850



Štítkovač s dotykovým displejem a možností připojení k počítači PC



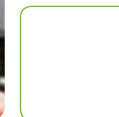
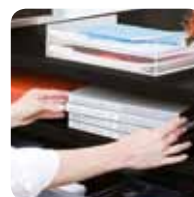
1 Zadat



2 Upravit na displeji



3 Vytisknout



## První samostatný kancelářský štítkovač DYMO® s dotykovým displejem

Vzpomeňte si, co jste kdy chtěli označit pomocí štítkovače. Revoluční štítkovač DYMO Touch Screen™ vám to jednoduše umožní! Štítky lze snadno upravovat, formátovat a přizpůsobovat pouhým dotykem prstu. Po připojení k počítači PC\* lze pomocí aplikace DYMO Label™ upravovat štítky s použitím různých typů písma a grafiky a dokonce je lze stáhnout, upravovat a tisknout i na cestách.

### Vlastnosti štítkovače LabelManager™ 500TS

- Velký plnobarevný dotykový displej – poprvé u značky DYMO®! Stačí se dotknout a můžete snadno vytvářet, upravovat a formátovat štítky.
- Rychlé zadávání textu na klávesnici počítačového typu s rozvržením specifickým pro danou zemi
- Eliminace potíží s ručním řezáním díky automatické řezačce štítků
- Možnost úpravy štítků pomocí 10 typů písma, 25 velikostí písma, 5 rámečků a podtržení, 32 stylů textu a stovek integrovaných symbolů a klipartů
- Tisk grafiky, čárových kódů a log s rozlišením 300 dpi
- Sdílení bez ztráty nastavení – nové uživatelské profily umožňují ukládat štítky, nastavení a data až pro 5 různých uživatelů
- Díky dobíjecímu bateriovému bloku již nemáte dodatečné náklady s jednorázovými bateriemi a jejich likvidací
- Po připojení k počítači PC\* lze pomocí aplikace DYMO Label™ upravovat štítky s použitím různých typů písma a grafiky a dokonce je lze stáhnout, upravovat a tisknout i na cestách.
- Rychlé štítkování – ve srovnání s ostatními štítkovači DYMO® je rychlost tisku dvojnásobná



Při skenování pomocí smartphonu se zobrazí video LabelManager™ 500TS!



### Aplikace DYMO Label™

**DYMO Label™** Umožňuje využít libovolná písma či grafiku v počítači. Štítky lze tedy přizpůsobit pomocí firemního loga a řady dalších prvků!

**Pro více aplikací** Štítky lze tisknout z aplikací® Word, Excel® nebo Outlook® Address Book, QuickBooks® a dalších programů.

\*PC Lze používat v systému Windows® XP, Windows Vista®, Windows® 7

### Obsah balení

- Štítkovač LabelManager™ 500TS
- Kazeta s páskou D1 pro první tisk, černá na bílé, 24 mm x 3 m
- Dobíjecí bateriový blok
- Kabel USB
- Stručná příručka a referenční příručky
- Záruční list s omezením záruky na 2 roky

[www.dymo.com](http://www.dymo.com)

